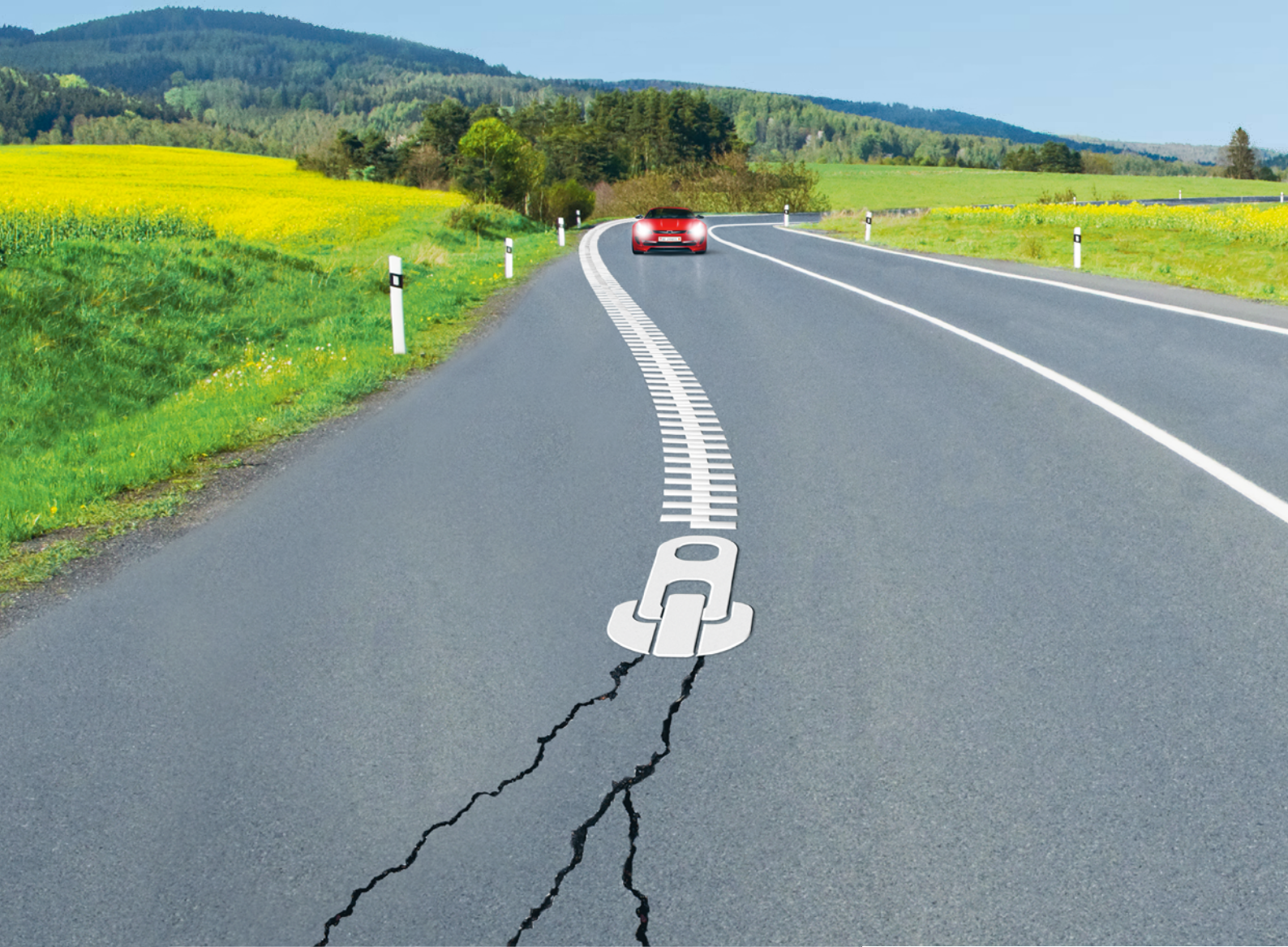


# SYTEC Gridseal Patch: Der einfache lokale Rissverschluss



## **SYTEC Gridseal® Patch**

- Selbstklebende Asphaltarmierung
- Hochwirksam gegen Risse
- Einfach zu verlegen
- Verlängerung der Gebrauchsdauer der Strasse

  
**SYTEC**  
GEOPRODUCTS

# SYTEC Gridseal® Patch

## Selbstklebende, lokale Asphaltarmierung

Einfach, sicher und schnell – die dauerhafte Sanierung von lokalen Belagsrissen wird mit der innovativen Asphaltarmierung von SYTEC leicht gemacht. SYTEC Gridseal® Patch besteht aus einem Glasfasergitter, das bestehende Risse überbrückt, und einer stark selbstklebenden

Bitumenmembrane (SAMI), die als Haftvermittler wirkt. Auf diese Weise werden vier Funktionen gleichzeitig gewährleistet: selbstklebend für die einfache Installation, guter Schichtverbund, Abdichtung im Belag und Verhinderung von Belagsrissen (Reflexionsrissen).

### Vorteile

- Stark selbstklebend, ohne Erhitzen
- Schnelles und sicheres Verlegen
- Haftvermittler und Membrane (SAMI) inklusive
- Hoch wirksam gegen Rissbildung

SYTEC Gridseal® Patch eignet sich für die Sanierung von lokalen Rissen und kleineren Belagsflächen. Das Produkt ist auf glatten sowie gefrästen Belagsoberflächen bestens einsetzbar. Für grössere Flächen empfiehlt sich die Anwendung der Asphaltarmierungssysteme SYTEC Gridseal® und SYTEC Gridseal® F.

### Einbau

#### 1. Vorbereitung

- Belagsfläche nass reinigen
- Schlaglöcher und Ausbrüche mit bituminösem Mischgut füllen
- Maximale Fräsritentiefe 6 mm
- Grössere Risse nach Bedarf mit Bitumen vergiessen

#### 2. Armierung

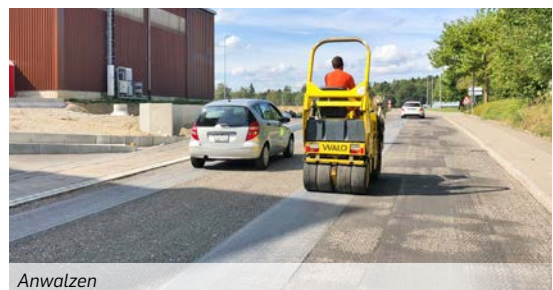
- SYTEC Gridseal® Patch direkt auf der staubfreien und trockenen Fläche positionieren und ausrollen
- Schutzfolie abziehen
- Anwalzen mit Pneuradwalze

#### 3. Belag

- Asphaltbelag einbauen (mindestens 4 cm Stärke)
- Fertig!



Verlegen SYTEC Gridseal® Patch



Anwalzen



Einbau Belag



Sanierung Kantonsstrasse Langenbruck BL



Sanierung Bergstrasse Graubünden



Sanierung Autobahnezubringer T5 Aarau



Sanierung Autobahn N2 Rivera-Lugano



Sanierung Strassenrand  
(Nahtstelle alte / neue Tragschicht)



Sanierung Quartierstrasse Buchs AG



Rissanierung Schächte



## Service und Know-how

### SYTEC Planungssupport

- Unterstützung des Projektplaners und des Bauunternehmers
- Konzeptionelle Beratung und Bemessung mit Kostenvoranschlag
- Devistexte

### SYTEC Lieferservice

- Lieferung innert 24 Stunden
- Kurzfristige Verfügbarkeit aller Produkte

### SYTEC Baustellensupport

- Verlege- und Einbauinstruktion
- Einbausupport auf der Baustelle

## Beratung inklusive

Die Fachleute von SYTEC unterstützen Sie in Ihren Projekten von der Planung über die Kostenberechnung bis zum Baustellensupport.

Weitere Informationen? Wir freuen uns auf Ihren Anruf!

## Produktepalette

- Geotextilien und Geogitter
- Drainagematten
- Fundationsbewehrung für Strasse und Schiene
- Asphaltarmierungssysteme
- Bankettsicherungssysteme
- Erdbewehrte Stützsysteme
- Erosions- und Steinschlagschutz
- Nagetierschutz
- Steinkörbe und Flussmatratzen
- Wellstahlkonstruktionen
- Rohrsysteme aus Stahl
- Erdverlegte Abdichtungssysteme

## Nachhaltigkeit im Tiefbau

Die Asphaltarmierung von SYTEC leistet einen Beitrag zur Nachhaltigkeit und ist deshalb mit dem SYTECO-Label ausgezeichnet.  
Weitere Infos auf [www.sytec.ch/de/sytec](http://www.sytec.ch/de/sytec)

